

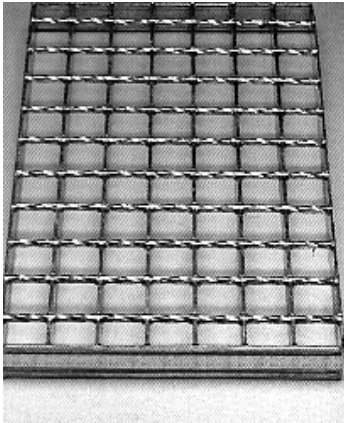


## Lagerliste

### Lager Bremen

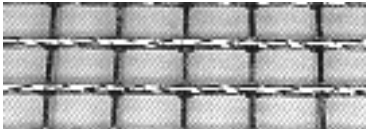
Asta Schwiddessen GmbH, Rudolf-Diesel-Str. 6,  
28816 Brinkum  
A1, Abfahrt Bremen Brinkum (nähe IKEA)  
Abholung von 6.00 - 17.00

### SP-Schweißpressroste DIN 24537, Maschenweite 30x30, verzinkt,



Tragstab	Querstab	Gewicht (kg)	Abmessung
30x2	6 verdr.	11,0	<u>500x1000</u>
30x2	6 verdr.	13,5	<u>600x1000</u>
30x2	6 verdr.	15,8	<u>700x1000</u>
30x2	6 verdr.	18,0	<u>800x1000</u>
30x2	6 verdr.	22,5	<u>1000x1000</u>
30x2	6 verdr.	27,0	<u>1200x1000</u>
30x3	6 verdr.	14,8	<u>500x1000</u>
30x3	6 verdr.	17,7	<u>600x1000</u>
30x3	6 verdr.	20,7	<u>700x1000</u>
30x3	6 verdr.	23,6	<u>800x1000</u>
30x3	6 verdr.	26,6	<u>900x1000</u>
30x3	6 verdr.	29,5	<u>1000x1000</u>
30x3	6 verdr.	32,5	<u>1100x1000</u>
30x3	6 verdr.	35,4	<u>1200x1000</u>

### SP-Schweißpressrostmatte, Maschenw. 30x30, roh, ohne Rand in Querstabrichtung,

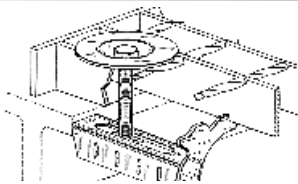


Tragstab	Querstab	Gewicht (kg)	Abmessung
30x3	6 verdr.	78,4	<u>3050x1000</u>
30x2	6 verdr.	58,3	<u>3050x1000</u>

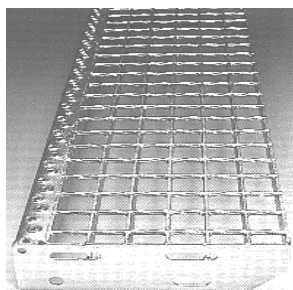
### XP-Pressrostmatte, rutschh. Nr.4, Mw. 30x10, roh, umlaufd. eingefäßt,



Tragstab	Querstab	Gewicht (kg)	Abmessung
30x2	12x2	85,5	<u>3000x1000</u>

**Standard-Befestigungsmaterial Best.-Nr. B 133 T**  
**Standard-Befestigungsmaterial Best.-Nr. B 133 K****Antrittskante, gelocht 3m roh**  
**Leitersprossen, LSP 35 2m roh**

### SP-Treppenstufen, gelochte Antrittskante, gelochte Seitenpl., verzinkt,



Tragstab	Querstab	Gewicht (kg)	Abmessung
30x3	6 verdr.	6,0	<u>600x240</u>
30x3	6 verdr.	7,5	<u>600x270</u>
30x3	6 verdr.	8,0	<u>800x240</u>
30x3	6 verdr.	9,0	<u>800x270</u>
30x3	6 verdr.	9,5	<u>1000x240</u>
30x3	6 verdr.	10,5	<u>1000x270</u>
40x3	6 verdr.	13,0	<u>1200x240</u>
40x3	6 verdr.	15,5	<u>1200x270</u>



**Gitterrost**

**LAGER NORD GmbH & Co. KG**

Hospitalstraße 1 • 28790 Schwanewede

Tel. 04209-918 7997 • Fax. 04209-918 7991

e-mail: [info@gitterroste-rechten.de](mailto:info@gitterroste-rechten.de)

**Preise auf Anfrage**